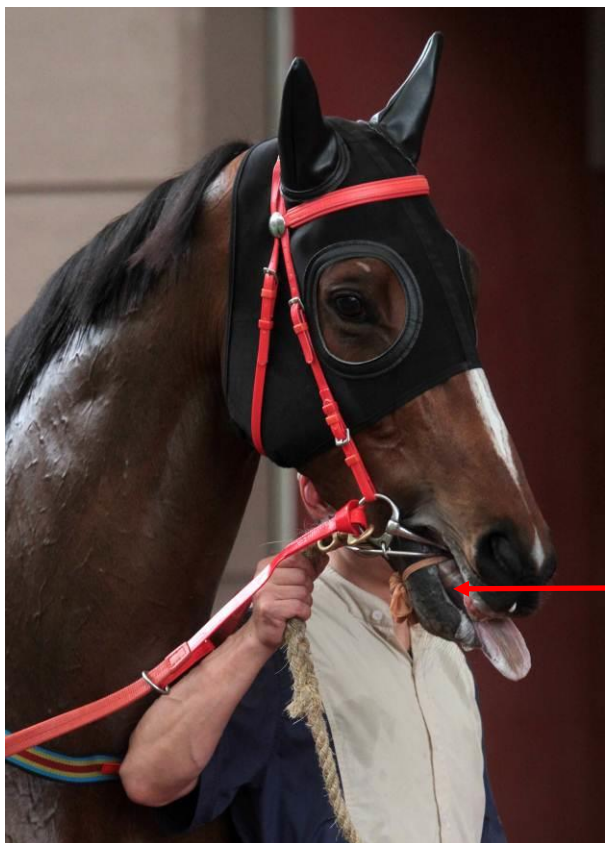


繫舌帶

馬匹出賽時若需綁舌，只可使用經主任獸醫（賽事管制）批准的繫舌帶。練馬師須負責向主任獸醫（賽事管制）展示馬匹已綁好舌頭，方可讓馬匹離開亮相圈。假如馬匹因任何緣故未能綁上繫舌帶，董事有權批准馬匹不綁舌頭出賽。

規格說明：繫舌帶必須為尼龍襪/帶、皮帶或膠帶，闊度不得少於 15 毫米。附有繫帶連接口銜鐵的塑膠繫舌夾及 W 形金屬繫舌夾亦獲准使用。

正確使用方法：所有繫舌帶均須繞著馬舌，然後綁在馬匹的下顎處，而不得繫在口銜鐵或馬籠頭上。繫舌帶必須時刻清楚可見。



香港最常用的繫舌帶

尼龍帶

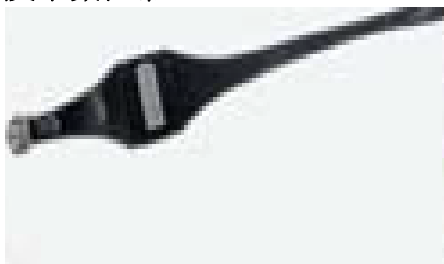


尼龍襪



其他獲准使用的繫舌帶及繫舌夾

皮革繫舌帶



塑膠繫舌夾



W 形金屬繫舌夾

