



情境(1)：法天娜與好友恐龍油油和其他同學正在製作中文科小組習作。恐龍油油性格較內向，不擅於與人溝通。在整個製作過程中，恐龍油油不斷咳嗽，只見她協助繪圖和剪貼，但沒有參與構思主題或編寫內容。你會如何看待恐龍油油？

班際朗誦比賽



情境(2)：法天娜的同班好友拿鐵兔由於朗誦出色，獲選為朗誦比賽的班代表。

拿鐵兔每次參與練習，總是最早到和最遲離開。比賽當天，拿鐵兔由於太緊張導致肚瀉，未能發揮應有水平。

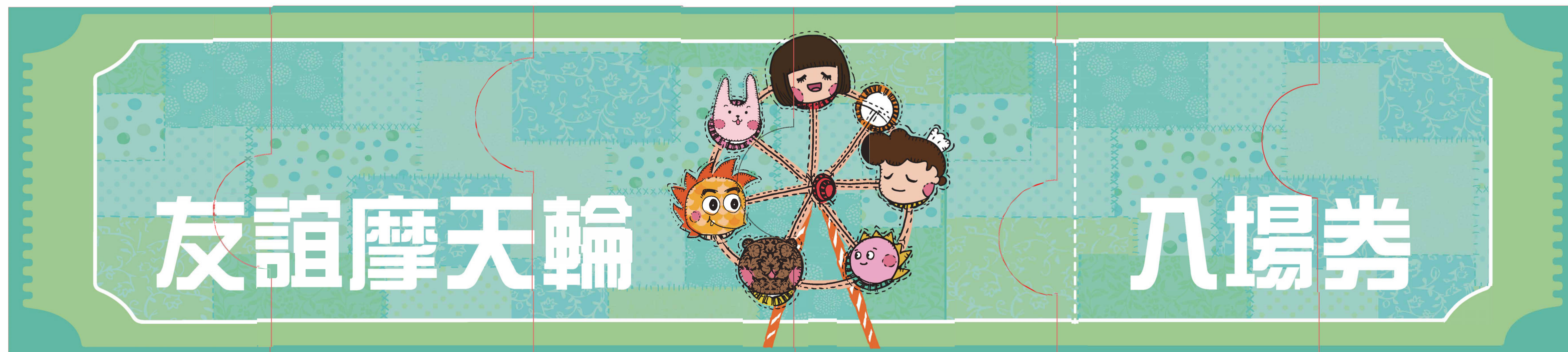
相反，其他班表現出色，最終你們班三甲不入。你會如何看待拿鐵兔？



情境圖

拼圖 1

門票面



門票底

欣賞她的美
術觸覺敏銳

欣賞她了解
自己的長處，
能夠好好發
揮

體諒她不擅
長撰寫習作
內容，沒有
足夠信心嘗
試

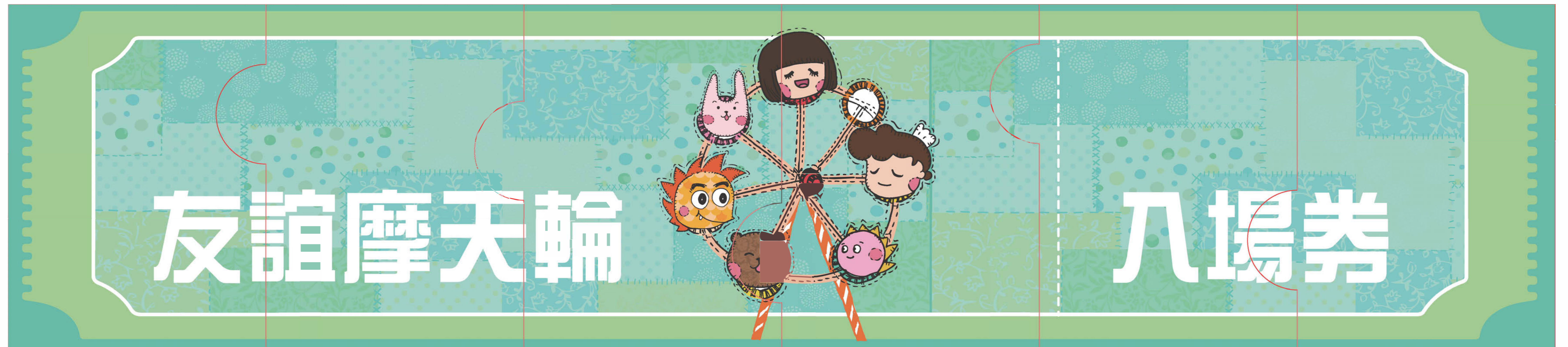
體諒她在生
病期間仍然
盡力投入習
作

相信她已經
衡量過自己
的優點和缺
點，盡了最
大的努力

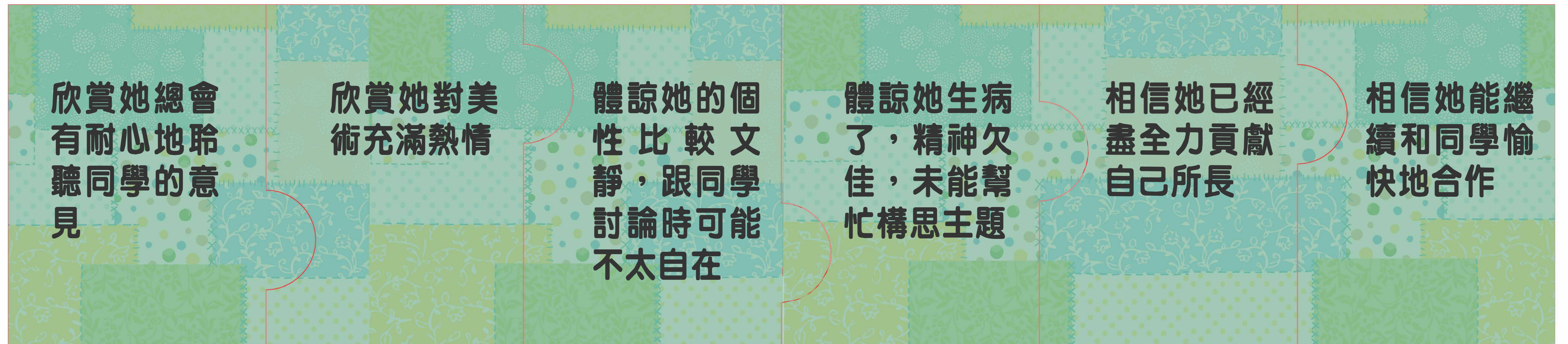
相信她的繪
圖天分能夠
提升習作的
美感

拼圖2

門票面



門票底



拼圖3

門票面

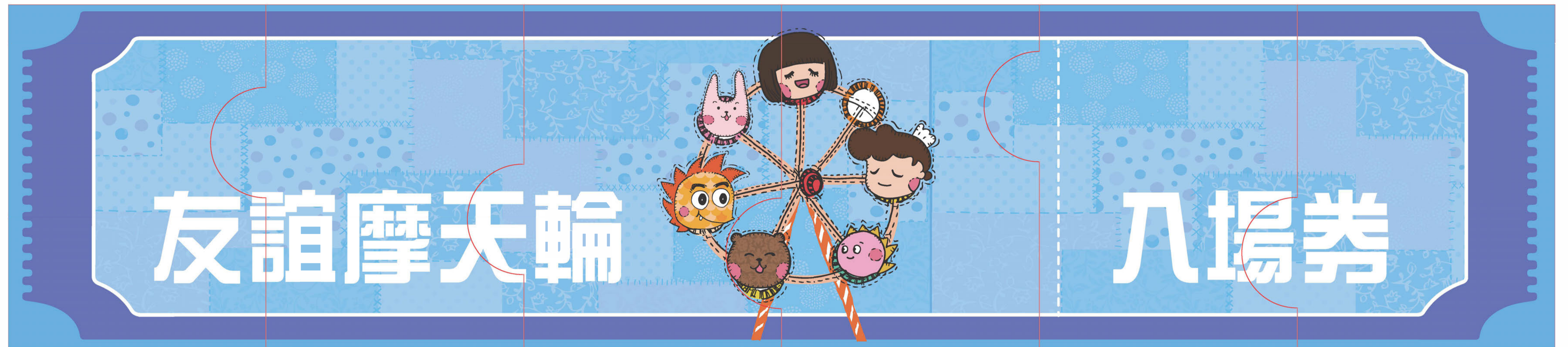


門票底

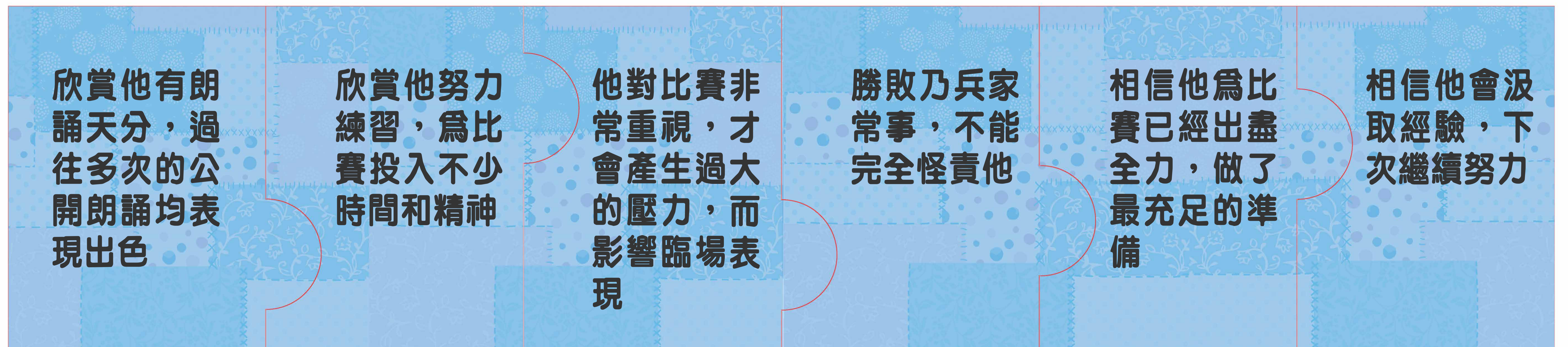


拼圖4

門票面



門票底



拼圖5

門票面



門票底

欣賞他願意
出任班代表
參加比賽，
是非常勇敢
的表現

欣賞他意志
堅定，即使
身體不舒服
也沒有臨陣
退縮

比賽現場的
氣氛緊張，
理解他為何
未能發揮正
常水平

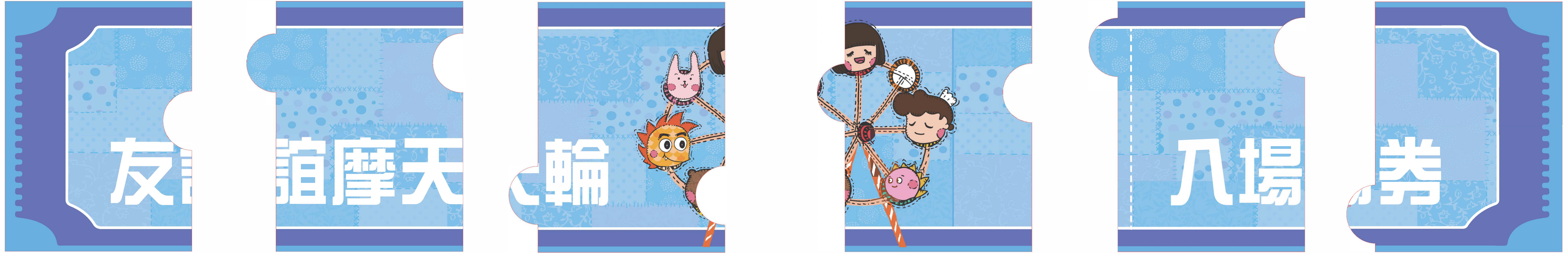
這是他第一
次以班代表
的身份參加
比賽，一定
承受不少壓
力

相信他已經
盡力面對比
賽的壓力

相信他會慢
慢學習放鬆
情緒，下次
有更好的表
現

拼圖6

門票面



門票底





回收箱



回收箱